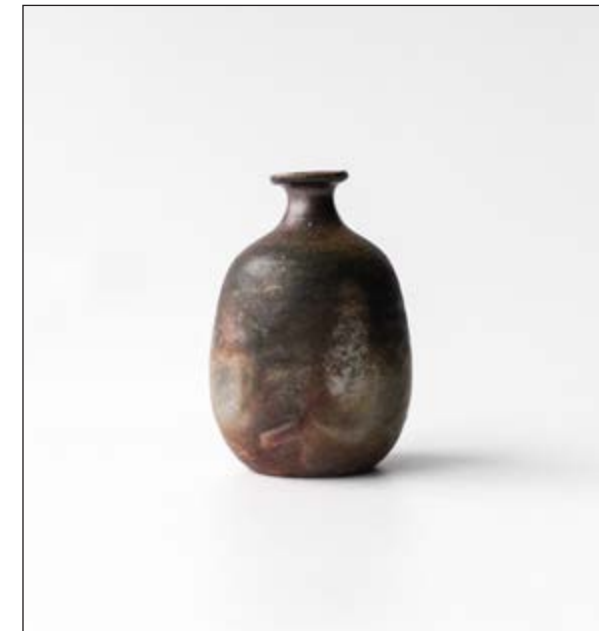


135. 窯変丸タンブラー
安藤騎虎
胴径8.5cm 高さ7.4cm



136. 徳利
伊勢崎創
胴径8.6cm 高さ12.8cm



137. 備前酒器
一陽窯
(徳利) 胴径8.7cm 高さ11.6cm
(盃) 口径6cm 高さ4.6cm



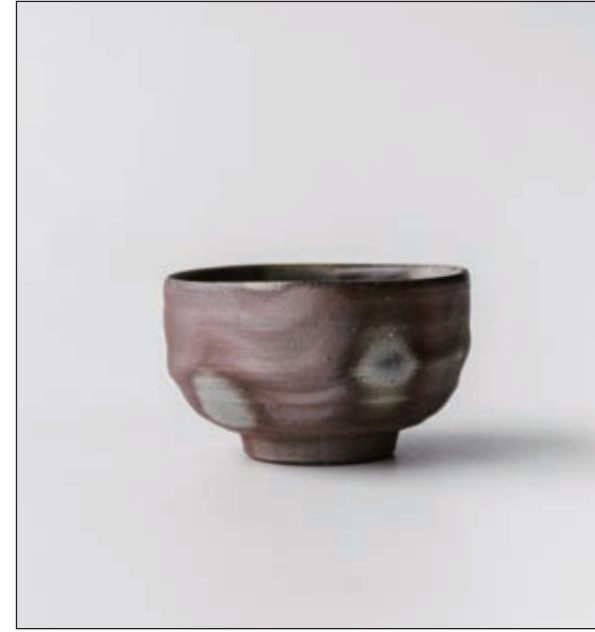
138. ぐい呑
岩本哲也
口径6.5cm 高さ5.5cm



139. 萩茶碗
 岡田泰
 口径13.4cm 高さ7.6cm



140. 茶盃
 各見飛出記
 口径13.5cm 高さ7.3cm



143. 抹茶わん
 木村微風
 口径12.0cm 高さ7.2cm

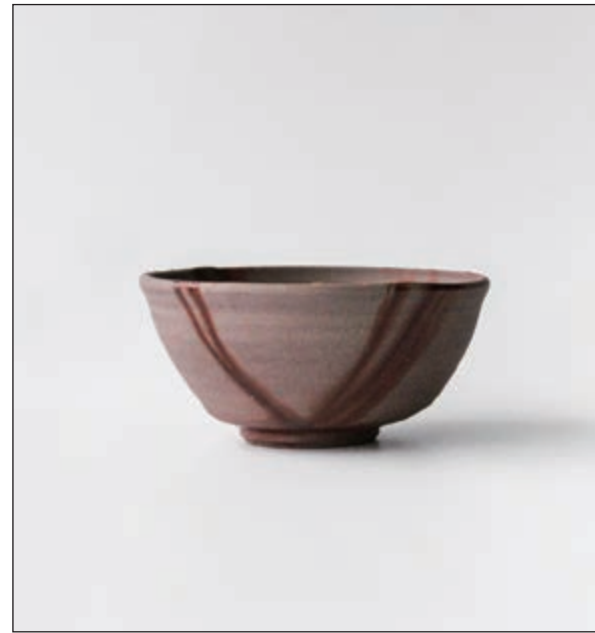


144. マグカップ（緋）
 ギャラリーしょうざん
 巾11.4cm 奥行8.3cm 高さ9.8cm

3



141. 備前蕪徳利
 金重利陶苑
 胴径10.3cm 高さ12.1cm



142. 鉢
 木村興楽園
 口径15cm 高さ7.2cm

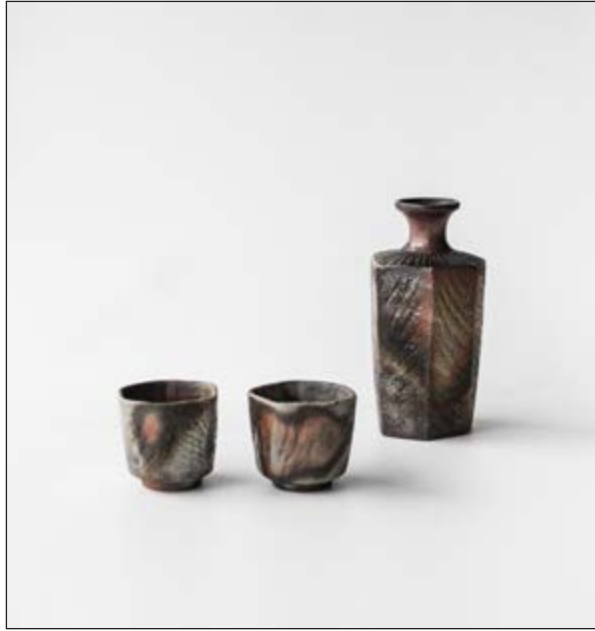


145. 備前花入
 小山月泉
 巾9.9cm 高さ21.3cm



146. 飯茶碗
 小山真吾
 口径13.5cm 高さ6cm

4



147. 六角酒器セット

小西陶古

(徳利) 胴径7.2cm 高さ14.6cm
(盃) 口径6cm 高さ5.2cm



148. 御本茶碗

酒井学

口径13.2cm 高さ7.4cm



151. 小服碗

高原卓史

口径9cm 高さ6.6cm



152. 刷毛目茶碗

十二代 長岡住右衛門 空郷

口径14.6cm 高さ8cm

5



149. 萩焼茶碗

十四世 坂高麗左衛門

口径15cm 高さ8.3cm



150. 酒呑

柴岡守

口径7.3cm 高さ4.9cm



153. 酒呑

中村真

口径7.5cm 高さ4.8cm



154. 茶碗

花房壮一

口径11.8cm 高さ7.5cm

6



155. 備前茶碗
花房壮一
口径12.6cm 高さ8.6cm



156. 備前花入
平川忠
巾17.3cm 奥行15.2 高さ23.6cm

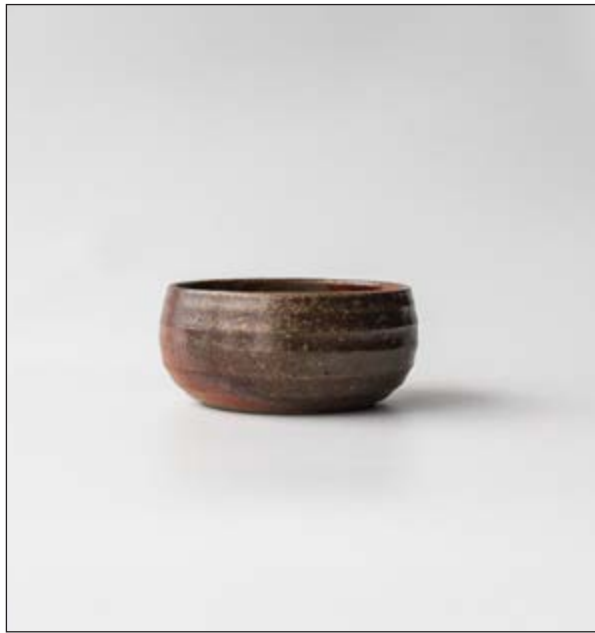


159. 茶盃
宝山窯
口径12.6cm 高さ7.3cm



160. 備前酒呑
堀江政臣
口径8.3cm 高さ5.4cm

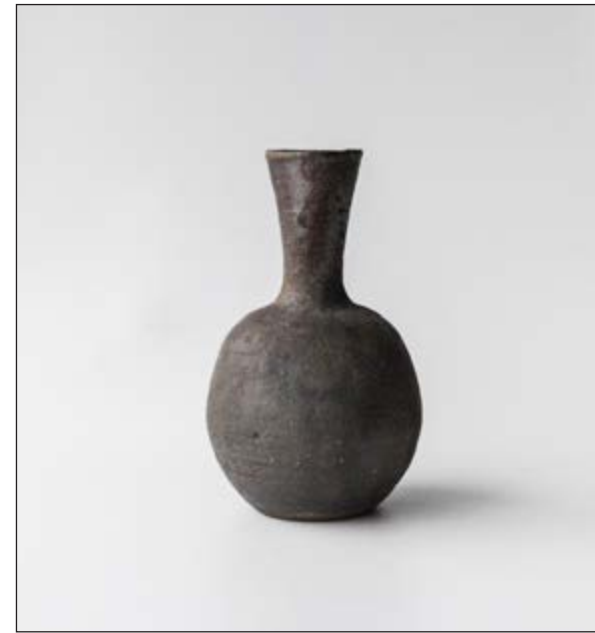
7



157. 鉢
藤原賢史
口径14.3cm 高さ6.5cm



158. 麦酒杯
藤原楽山
胴径10cm 高さ7.5cm

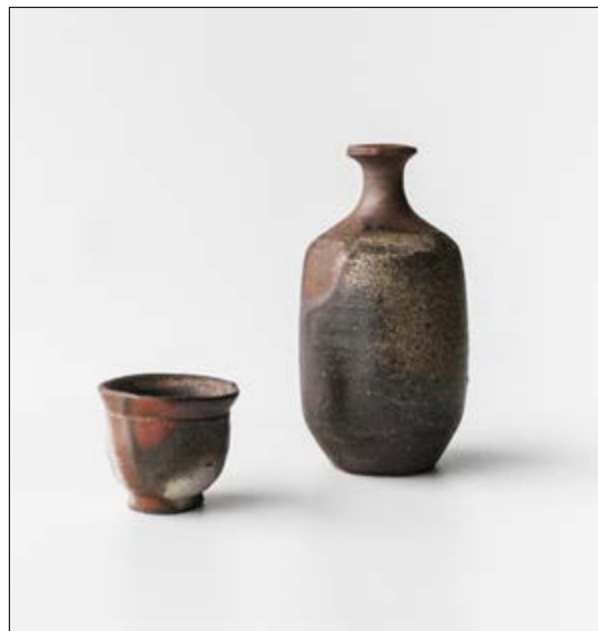


161. 備前一輪挿
堀江政臣
胴径12.3cm 高さ20.3cm

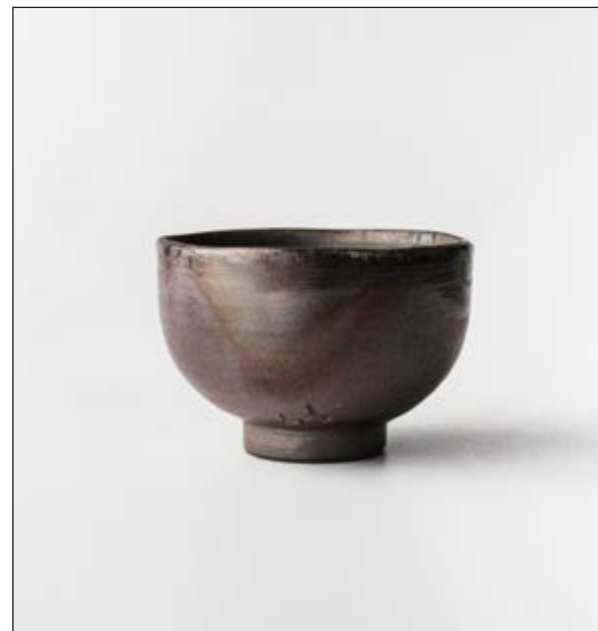


162. 備前胡麻花入
松井與之
胴径9.5cm 高さ23cm

8



163. 備前窯変徳利・ぐい呑
 松井與之
 (徳利) 胴径8cm 高さ12.5cm
 (盃) 口径5.9cm 高さ4.3cm



164. 茶々碗
 松本篤治
 口径11cm 高さ7.5cm



167. 備前茶盃
 森大雅
 口径13cm 高さ6.8cm



168. ぐい呑
 森泰司
 口径6.2cm 高さ5.6cm



165. 自由杯
 宮尾昌宏
 胴径7.9cm 高さ9.8cm



166. 杯
 森大雅
 口径10.2cm 高さ3.8cm



169. 絵唐津茶碗
 安永頼山
 口径12.8cm 高さ7.4cm



170. 茶盃
 山本竜一
 口径12.2cm 高さ7.9cm



171. 備前片口

山本竜一

巾16.8cm 奥行15cm 高さ6.4cm

— 金沢美術倶楽部 組合員提供作品 — 追加分



172. 花蒔絵椀 5客

巾13.5cm 高さ9.5cm